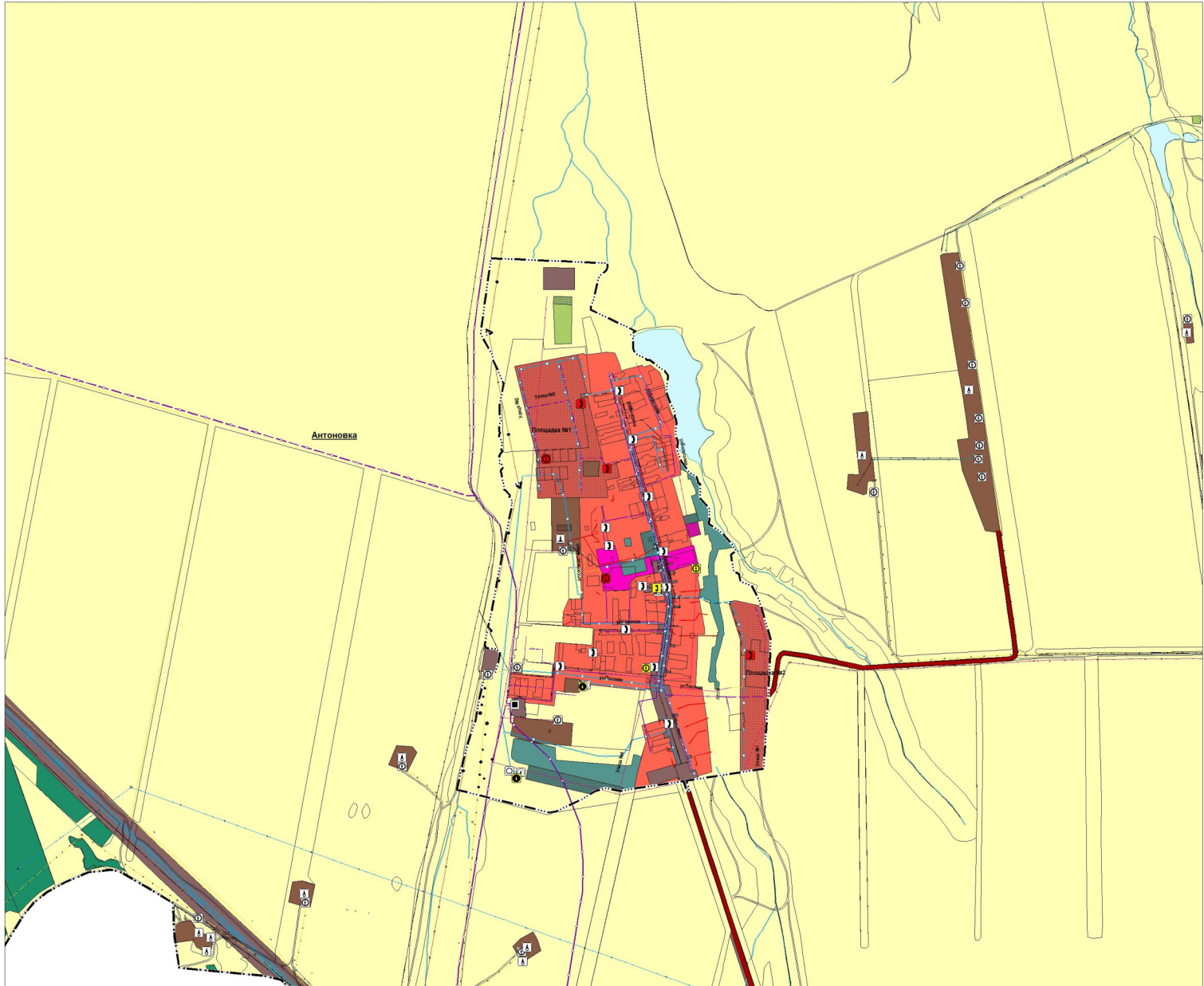




Карта планируемого размещения объектов инженерной инфраструктуры местного значения сельского поселения Антоновка муниципального района Сергиевский Самарской области

Карта планируемого размещения объектов инженерной инфраструктуры местного значения п. Антоновка муниципального района Сергиевский Самарской области



Условные обозначения:

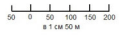
- Границы субъектов Российской Федерации, муниципальных образований, населенных пунктов. Существующие**
 Границы органов административно-территориального деления Российской Федерации
 - - - - - Граница сельского поселения
 - - - - - Граница населенного пункта
- Сведения ЕГРН**
 Границы земельных участков в соответствии с данными ЕГРН
 Границы земельных участков
- Иная информация о состоянии, об использовании, ограничениях использования территорий. Существующие**
 Функциональные зоны
 Жилые зоны
 Зоны рекреационного назначения
 Зоны сельскохозяйственного использования
 Зоны специального назначения
 Общественно-деловые зоны
 Производственные зоны, зоны инженерной и транспортной инфраструктуры
 Производственная зона
- Иная информация о состоянии, об использовании, ограничениях использования территорий. Планируемые**
 Функциональные зоны
 Жилые зоны
 Зоны рекреационного назначения
 Зоны специального назначения
 Общественно-деловые зоны
 Производственная зона
- Объекты транспортной инфраструктуры. Существующие**
 Автомобильные дороги регионального или межмуниципального значения

Объекты трубопроводного транспорта и инженерной инфраструктуры. Существующие

- Гидрометеорологические сооружения
 Регуляционные и выправительные гидротехнические сооружения
 Линии электропередачи (ЛЭП)
 - - - - - Линии электропередачи 10 кВ
 - - - - - Линии электропередачи 110 кВ
 - - - - - Линии электропередачи 35 кВ
 - - - - - Линии электропередачи 6 кВ
- Объекты водоснабжения
 Артезианские скважины
 Водоабор
 Водоочистная база
 Объекты добычи и транспортировки газа
 Планг радиационной газа (ПРГ)
 Объекты добычи и транспортировки жидких углеводородов
 Фонтан скважин
 Иной объект скважины для непосредственного обслуживания населения
 Объекты топливной скважины
 Объекты теплоснабжения
 Источники тепловой энергии
 Распределительные трубопроводы для транспортировки газа
 Газопровод распределительный высокого давления
 Газопровод распределительный низкого давления
 Сети водотведения
 Канализация ливневая
 Сети водоснабжения
 Водопад
 Сети теплоснабжения
 Теплопровод распределительный (варплатный)
 Сети электроснабжения
 Линии связи
 Трубопроводы катодной защиты трубопроводов
 Нефтепровода плавучей (трюм-ловушки)
 Специальные подстанции
 Трансформаторная подстанция (ТТ)

Объекты трубопроводного транспорта и инженерной инфраструктуры. Планируемые

- Линии электропередачи (ЛЭП)
 Линии электропередачи 6 кВ
 Объекты водоснабжения
 Водоабор, реконструируемые
 Иной объект скважины для непосредственного обслуживания населения
 Распределительные трубопроводы для транспортировки газа
 Газопровод распределительный высокого давления
 Газопровод распределительный низкого давления
 Сети водоснабжения
 Водоочистная
 Сети электроснабжения
 Линии связи
 Специальные подстанции
 Трансформаторная подстанция (ТТ)
 Трансформаторная подстанция (ТТ), реконструируемые
- Природные объекты. Существующие**
 Покровность водные объекты (водоем (водохранилище), водохранилище)



	Департамент по развитию и территориальному управлению Самарской области Филиал в г. Сергиевске	Водополь И.В. Писаев И.В. Руденко С.А.	
	Объект:	Генеральный план сельского поселения Антоновка муниципального района Самарской области	Местное самоуправление Самарская область
2019 г.	Заказчик: Администрация сельского поселения Антоновка муниципального района Самарской области	Исполнитель:	01-000